

POLÍTICA DE  
SUSTENTABILIDAD  
CHABLÉ HOTELS

## CONTENIDO

1.  
BITÁCORA DE CAMBIOS
2.  
OBJETIVO
3.  
DESARROLLO
  - 3.1 ES CONSIGO MISMO
  - 3.2 ES CON CHABLÉ
  - 3.3 ES CON MI COMUNIDAD
  - 3.4 ES CON EL MEDIO AMBIENTE
4.  
MEDIDAS DE EVALUACIÓN

## 1. BITÁCORA DE CAMBIOS

FECHA	VERSIÓN	DESCRIPCIÓN	REVISADO
ENERO 2023	2023	BASADO EN LA GESTIÓN SOSTENIBLE, AÑADIENDO LOS LINEAMIENTOS DE CRITERIOS GLOBALES PARA EL TURISMO SOSTENIBLE (GSTC), MEDIANTE BUENAS PRÁCTICAS Y COMPROMISOS PARA MINIMIZAR EL IMPACTO AMBIENTAL Y, ASÍ, CONTRIBUIR A LA COMUNIDAD EN LOS ÁMBITOS SOCIAL Y ECONÓMICO, CUMPLIENDO CON LA LEGISLACIÓN VIGENTE. TODO ESTO SE LLEVA A CABO A TRAVÉS DE CUATRO RUBROS DENTRO DE NUESTRO PROGRAMA ESPÍRITU WELLNESS (SUSTENTABILIDAD Y RESPONSABILIDAD CORPORATIVA).	GERARDO ORTIZ, DIRECTOR DE OPERACIONES CHABLÉ HOTELS

## 2. OBJETIVO

Chablé Hotels es una marca mexicana en crecimiento dentro de México y miembro de The Leading Hotels of the World. Sus espacios, de diseño contemporáneo, fusionan diversos ecosistemas desde la selva tropical y la selva media hasta cenotes, playas y aguas color turquesa. Sumérgete en la cultura maya y su historia mientras celebras antiguos rituales que dieron grandeza a esta civilización. Cada propiedad de casitas y/o villas independientes, cuenta con albercas comunes y centros de consumo que representan lo mejor de la gastronomía mexicana, utilizando productos nacionales y locales, incluidos ingredientes de origen sustentable. Además, cuenta con un Spa, donde el bienestar se experimenta en armonía con la naturaleza y la riqueza cultural de México.

Chablé Hotels reconoce su compromiso con un futuro de bienestar y sustentabilidad, así como con su entorno, siguiendo los lineamientos del Programa Espiritu Wellness. Por ello, nos esforzamos en proteger y preservar los recursos naturales para reducir nuestro impacto ambiental. Fomentamos el contacto con la naturaleza a través de la vegetación nativa presente alrededor de las villas y caminos. Además, promovemos el uso de bicicletas especiales para recorrer senderos en la selva y la zona de playa, así como el uso de carritos eléctricos para la operación interna y andadores que permiten a huéspedes, colaboradores y proveedores disfrutar del entorno de manera sostenible.

De este modo, Chablé Hotels es una marca que ofrece experiencias de bienestar a huéspedes, colaboradores y la comunidad, cuidando del medio ambiente y seleccionando proveedores con prácticas sustentables. Asimismo, implementamos programas de sustentabilidad para mantener un equilibrio ecológico.

Aplicable a:

Todas las áreas del hotel.

La implementación se lleva a cabo a través de la Gestión Sostenible, incorporando los lineamientos de los Criterios Globales para el Turismo Sostenible (GSTC), mediante buenas prácticas y compromisos para minimizar el impacto ambiental y, al mismo tiempo, contribuir a la comunidad en los ámbitos social y económico, cumpliendo con la legislación vigente. Esto se desarrolla a través de cuatro rubros dentro de nuestro Programa Espiritu Wellness (Sustentabilidad y Responsabilidad Corporativa):

- **ES CONSIGO MISMO**
- **ES CON CHABLÉ**
- **ES CON MI COMUNIDAD**
- **ES CON EL MEDIO AMBIENTE**

FECHA DE ELABORACIÓN	ENERO 2023	DEPARTAMENTO	SUSTENTABILIDAD
FECHA DE REVISIÓN	ENERO 2023	ELABORADO POR	SUSTENTABILIDAD CHABLÉ
PROYECTO	POLÍTICA DE SUSTENTABILIDAD	APROBADO POR	DIRECCIÓN DE OPERACIONES CHABLÉ HOTELS
CÓDIGO	POL-COP-ES-01	OPERADO POR	LÍDER DE SUSTENTABILIDAD
DIVISIÓN	OPERACIONES		

### 3. DESARROLLO

#### 3.1 ES CONSIGO MISMO

- Fomentando la conciencia de bienestar físico y mental entre nuestros colaboradores y huéspedes.
- Estableciendo relaciones con asociaciones civiles para generar conexiones de beneficio mutuo.
- Respetando a nuestros niños y adolescentes mediante una política de cero tolerancia al turismo sexual infantil y adolescente.

#### 3.2 ES CON CHABLÉ

- Cumpliendo con toda la legislación nacional aplicable, los derechos humanos y el cuidado de nuestra comunidad y huéspedes.
- Implementando una planificación basada en la gestión sostenible (Anexo).
- Aplicando la Política de Compras Sustentables en todas las áreas del hotel, asegurando el uso de productos no tóxicos, de procedencia legal, con procesos sustentables y equipos energéticamente eficientes.
- Fomentando el comercio justo y apoyando a nuestros proveedores mediante la difusión de nuestra Política de Compras Sustentables, invitándolos a sumarse como proveedores sustentables.
- Promoviendo la riqueza cultural de México entre huéspedes, colaboradores y proveedores, a través de acciones directas e indirectas.
- Implementando un Código de Respeto Cultural dentro del hotel y en actividades externas.
- Evaluando el ambiente laboral de los colaboradores para desarrollar programas de mejora y fortalecer el compromiso con Chablé Hotels.

#### 3.3 ES CON MI COMUNIDAD

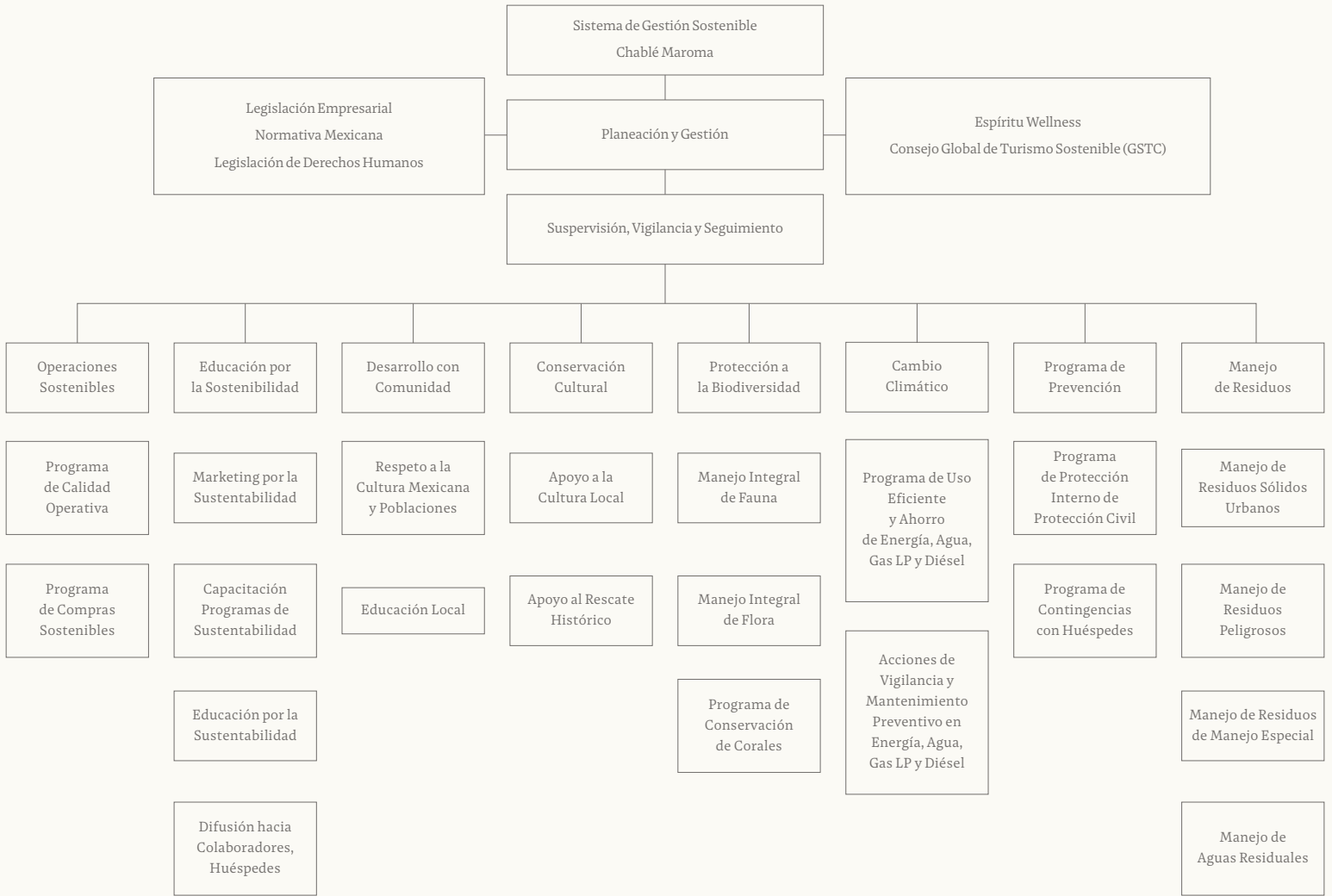
- Estableciendo relaciones laborales, comerciales y sociales con las comunidades locales y aledañas.
- Priorizando la adquisición de productos mexicanos y locales sobre los extranjeros.
- Apoyando a escuelas y/o comunidades con pláticas y capacitaciones en salud, higiene, sustentabilidad y alimentación.
- Promoviendo la conciencia ambiental y social a través de la educación de nuestros colaboradores, huéspedes y terceros.
- Organizando encuentros culturales con proveedores locales para huéspedes y colaboradores.
- Fomentando la visita a sitios arqueológicos y de conservación natural entre huéspedes, colaboradores y terceros.

FECHA DE ELABORACIÓN	ENERO 2023	DEPARTAMENTO	SUSTENTABILIDAD
FECHA DE REVISIÓN	ENERO 2023	ELABORADO POR	SUSTENTABILIDAD CHABLÉ
PROYECTO	POLÍTICA DE SUSTENTABILIDAD	APROBADO POR	DIRECCIÓN DE OPERACIONES CHABLÉ HOTELS
CÓDIGO	POL-COP-ES-01	OPERADO POR	LÍDER DE SUSTENTABILIDAD
DIVISIÓN	OPERACIONES		

## 3.4 ES CON EL MEDIO AMBIENTE

- Reduciendo y optimizando el consumo de agua, energía y gas LP/diésel mediante la implementación del Programa Anual de Ahorro de Agua, el Programa Anual de Ahorro de Energía y el Programa Anual de Ahorro de Combustibles.
- Implementando nuevas tecnologías para fortalecer los Programas Anuales de Uso Eficiente de Energía Eléctrica y el Programa de Uso de Agua y Gas LP.
- Respetando la flora y fauna a través de buenas prácticas, evitando alimentar o retirar especies nativas, así como introducir especies no nativas, con el fin de preservar el equilibrio ecológico en los ecosistemas que nos rodean.
- Colocando señalética informativa sobre fauna y flora para huéspedes, colaboradores y proveedores.
- Separando correctamente los residuos peligrosos y de manejo especial en todas las áreas del hotel que los generen, optimizando el uso de materiales y reduciendo su generación en la operación del hotel.
- Clasificando de manera adecuada los residuos urbanos, reciclables y orgánicos, asegurando el cumplimiento de las metas anuales de reducción de residuos sólidos urbanos, maximización del material reciclable y reutilización de los residuos orgánicos.
- Manteniendo el compromiso de cero plásticos con los huéspedes y reduciendo el ingreso de plásticos proveniente de colaboradores y proveedores.
- Fomentando la conciencia ambiental a través de programas educativos dirigidos a colaboradores, huéspedes y terceros.

FECHA DE ELABORACIÓN	ENERO 2023	DEPARTAMENTO	SUSTENTABILIDAD
FECHA DE REVISIÓN	ENERO 2023	ELABORADO POR	SUSTENTABILIDAD CHABLÉ
PROYECTO	POLÍTICA DE SUSTENTABILIDAD	APROBADO POR	DIRECCIÓN DE OPERACIONES CHABLÉ HOTELS
CÓDIGO	POL-COP-ES-01	OPERADO POR	LÍDER DE SUSTENTABILIDAD
DIVISIÓN	OPERACIONES		



#### 4. MEDIDAS DE EVALUACIÓN

- Creando una cultura sustentable entre colaboradores, huéspedes y terceros.
- Obteniendo una certificación avalada por los GSTC.
- Compartiendo con colaboradores, huéspedes y terceros los logros obtenidos anualmente a través del Reporte Anual de Sustentabilidad.
- Siendo el Líder de Sustentabilidad, obteniendo la información mensual para evidencias de documentación a reportar a autoridades y certificaciones.

*Gerardo Ortiz*

Director de Operaciones Chablé Hotels

FECHA DE ELABORACIÓN	ENERO 2023	DEPARTAMENTO	SUSTENTABILIDAD
FECHA DE REVISIÓN	ENERO 2023	ELABORADO POR	SUSTENTABILIDAD CHABLÉ
PROYECTO	POLÍTICA DE SUSTENTABILIDAD	APROBADO POR	DIRECCIÓN DE OPERACIONES CHABLÉ HOTELS
CÓDIGO	POL-COP-ES-01	OPERADO POR	LÍDER DE SUSTENTABILIDAD
DIVISIÓN	OPERACIONES		

